

## USB Driver installation procedure

Install two drivers.

- CP210x USB Composite Device
  - CP210x USB to UART Bridge Controller
- (Two drivers must be installed.)

"Win2K\_XP" folder will be copied in the hard disc from the CD-ROM.

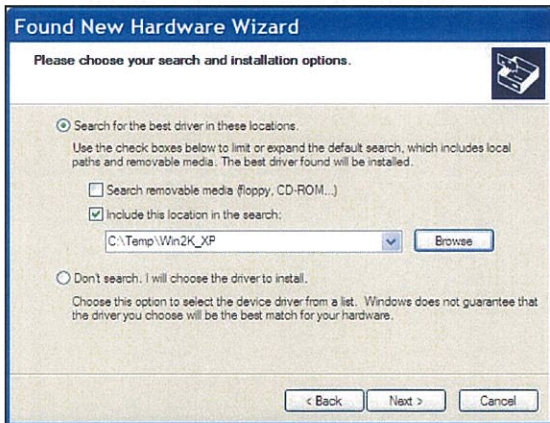
(In this explanation, copy to "C:\Temp")

Connect USB I/F(interface) cable to P.C.

The window of "Found New Hardware Wizard" will show up a short while.



Select "Install from a list or specific location". Click "Next".



Select "Search for the best driver...". Uncheck "Search removable media". Check "Include this location in the search". Click "Browse" and select "Win2K\_XP" folder. Click "OK". Click "Next".

## USBドライバ インストール手順

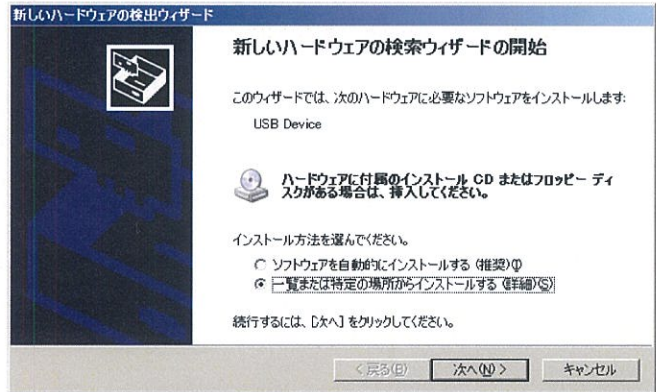
インストールするドライバは2種類です。

- CP210x USB Composite Device
  - CP210x USB to UART Bridge Controller
- どちらか一方のみのインストールでは正常に動作しません。

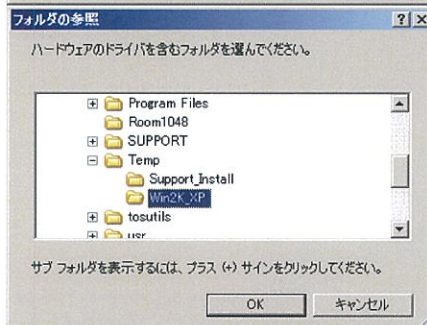
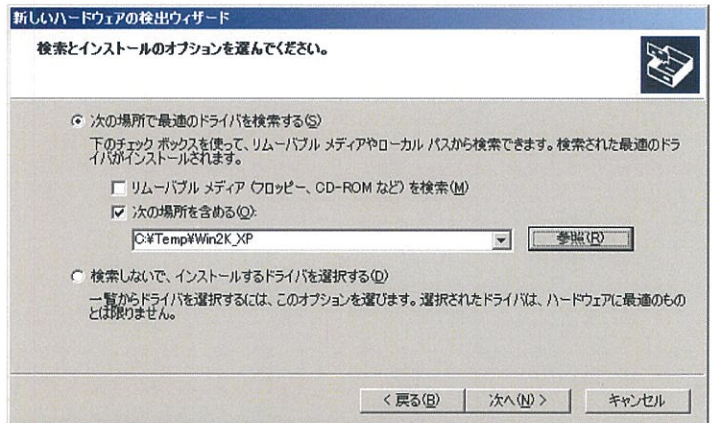
最初にCD-ROM内のWin2K\_XPフォルダをパソコンの任意の場所にコピーします。

(本書ではC:\Tempへコピーした例で説明します。)

USB I/F(インターフェイス)ケーブルをパソコンに接続し、しばらく待つと「新しいハードウェアの検出ウィザード」が開きます。

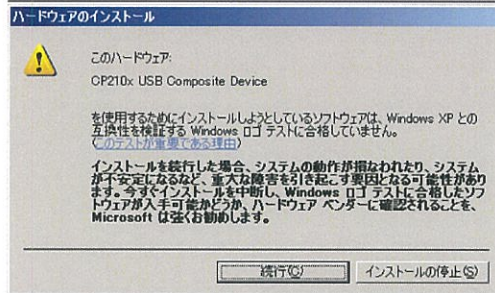


【一覧または特定の場所からインストールする】を選択して【次へ】をクリックします。



【次の場所で最適な...】を選択します。【リムーバブルメディア...】のチェックを外して【次の場所を含める】をチェックします。【参照】をクリックしてコピーしたWin2K\_XPフォルダを指定し、【OK】をクリックします。【次へ】をクリックします。





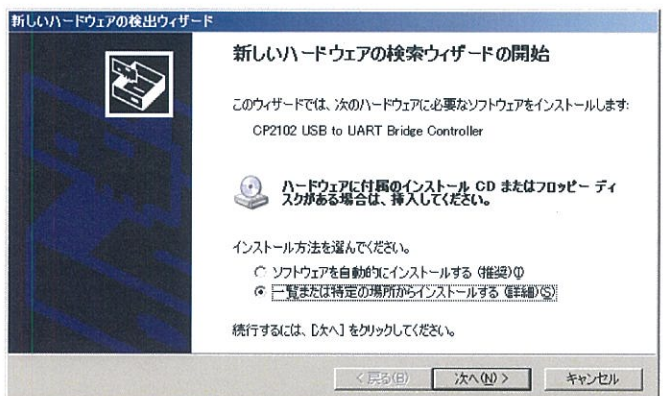
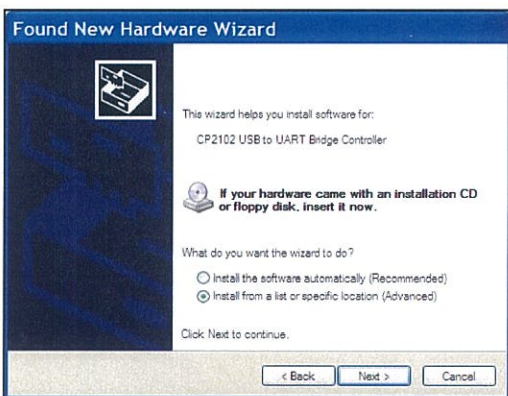
"CP210x USB Composite Device" installation begins. During the installation, the window would show up, click "Continue anyway".

CP210x USB Composite Deviceのインストールが始まります。途中で図のような警告がでた場合は【続行】をクリックします。



"CP210x USB Composite Device" installation finished. Click "Finish".

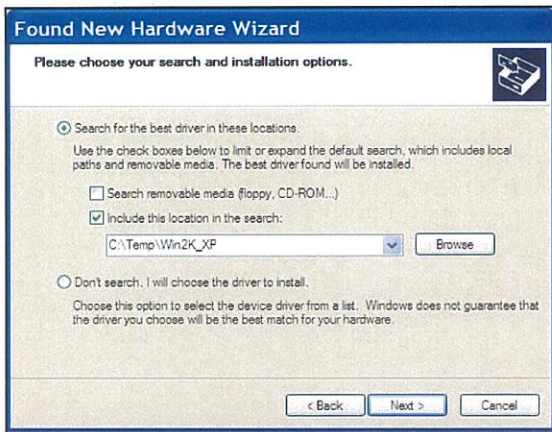
CP210x USB Composite Deviceのインストールが完了しました。【完了】をクリックします。



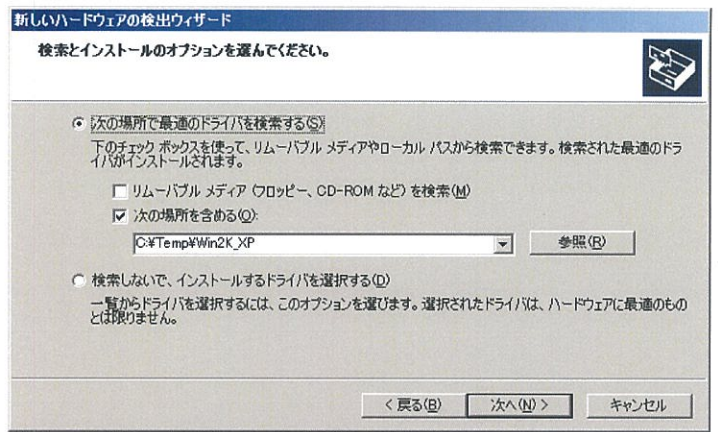
The window of "Found New Hardware Wizard" will show up again. Select "Install from a list or specific location". Click "Next".

再び「新しいハードウェアの検索ウィザード」が開きます。【一覧または特定の場所…】を選択して【次へ】をクリックします。





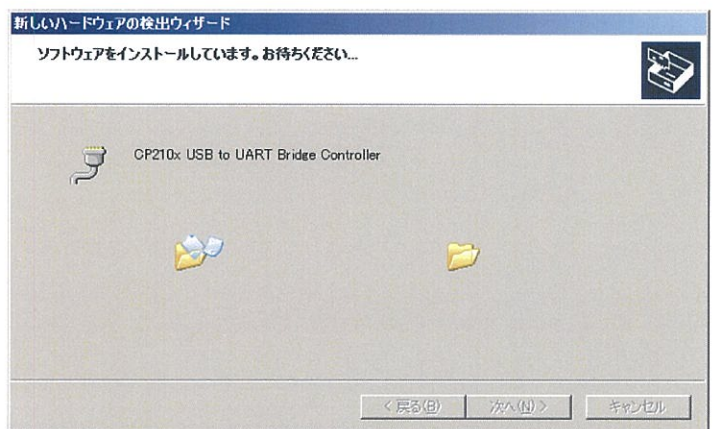
Select "Search for the best driver...".  
 Uncheck "Search removable media".  
 Check "Include this location in the search".  
 Click "Browse" and select "Win2K\_XP" folder.  
 Click "OK".  
 Click "Next".



【次の場所で最適の…】を選択します。  
 【リムーバブルメディア…】のチェックを外して  
 【次の場所を含める】をチェックします。  
 【参照】をクリックしてコピーしたWin2K\_XPフォルダを指定し、  
 【OK】をクリックします。  
 【次へ】をクリックします。



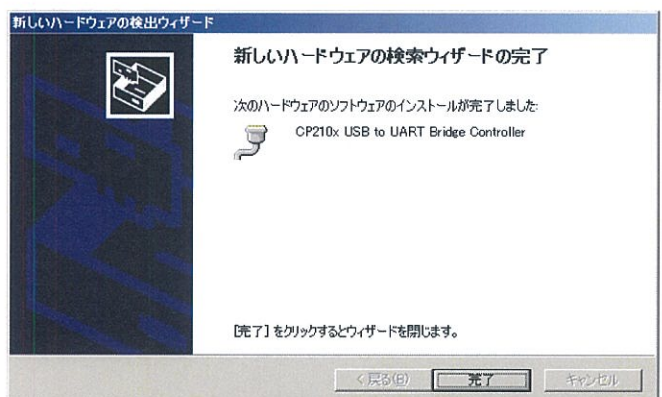
"CP210x USB to UART Bridge Controller" installation begins.



CP210x USB to UART Bridge Controllerのインストールが始まります。



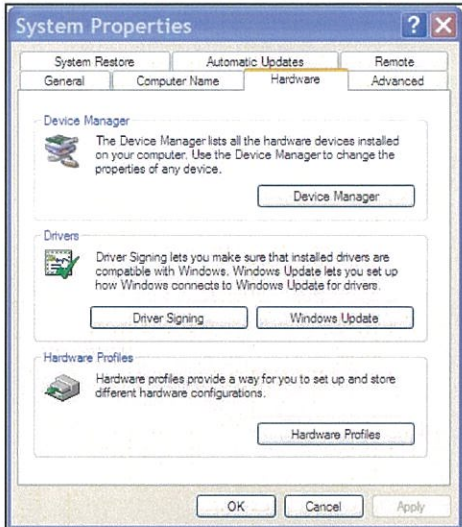
"CP210x USB to UART Bridge Controller" installation finished.  
 Click "Finish".



CP210x USB to UART Bridge Controllerのインストールが完了しました。  
 【完了】をクリックします。

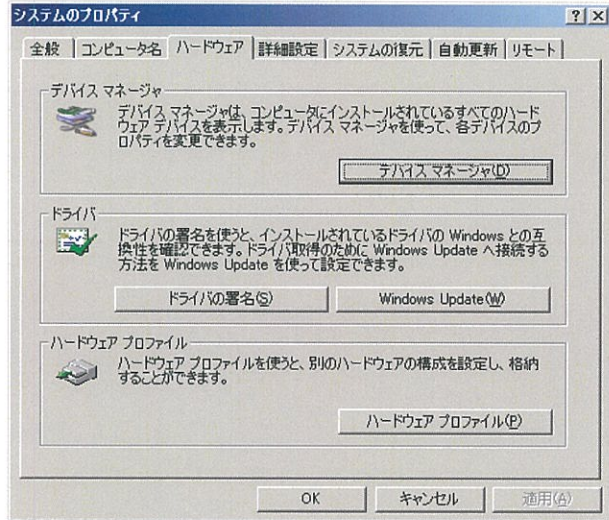


After connecting USB I/F cable and opening "Device Manager".

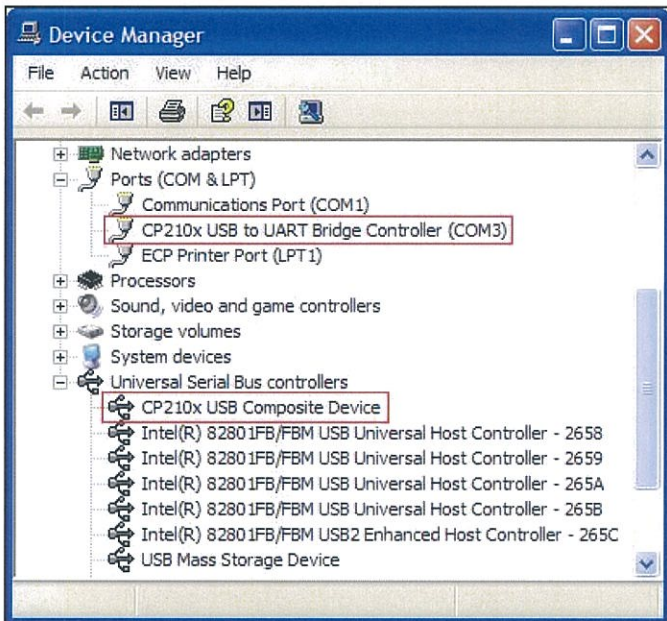


Go to "Start"→"Control Panel"→"System".  
Click "Hardware" tab.  
Click "Device Manager".

最後にUSB I/Fケーブルをパソコンに接続した状態で  
デバイスマネージャーを開いて、デバイスの状態と  
割り当てられたCOMポート番号を確認します。



【スタート】→【コントロールパネル】→【システム】へ進み、  
【ハードウェア】タブをクリックします。  
【デバイスマネージャー】をクリックします。

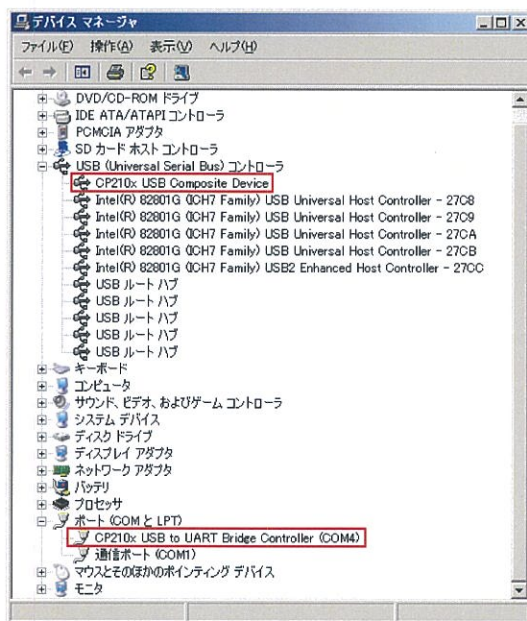


Confirm the port number and indication of "CP210x USB Composite Device" and "CP210x USB to UART Bridge Controller (COM\*)" as the window image.

This window shows that COM3 has the partition.

In EM Pro menu, go to "Set"→"Communication" then change the port to designated COM port.

After installation, the recommendation window of the driver update would show up, but ignore it.



正常にインストールが完了した場合、デバイスマネージャーに  
CP210x USB Composite DeviceとCP210x USB to UART  
Bridge Controller (COM\*)が表示されます。

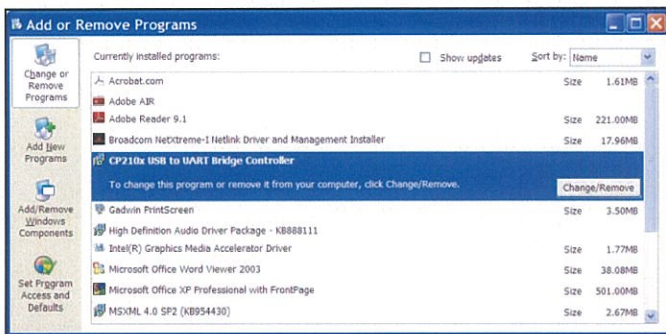
図ではCOM4に割り当てられています。

EM Pro メニューのSet → CommunicationからCOM  
ポート指定を割り当てられたポートに変更してください。

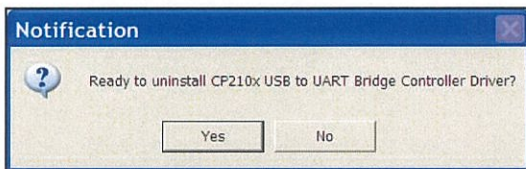
ドライバのインストール後に最新ドライバへのアップデートを  
促すメッセージが出る場合がありますが、アップデートしないで  
下さい。

## USB Driver uninstallation procedure

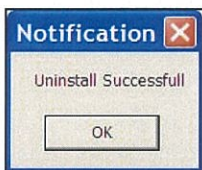
Go to "Start"→"Control Panel"→"Add or Remove programs".



Select "CP210x USB UART Bridge Controller".  
Click "Change/Remove".



Click "Yes".



Click "OK".

### CAUTION!

Specifications are subject to be changed without notice.

All trademarks used in this user manual are the property of their respective owners.

Copyright Yoshimura Japan Co.,Ltd.

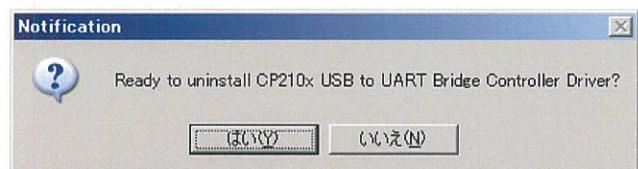
[Published by] YOSHIMURA JAPAN Co.,Ltd.

## USBドライバ アンインストール手順

【スタート】→【コントロールパネル】→【プログラムの追加と削除】へ進みます。



CP210x USB to UART Bridge Controllerを選択し、  
【変更と削除】をクリックします。



【はい】をクリックします。



【OK】をクリックします。

### 注意！

将来予告なしに内容変更することがあります。  
会社名・商品名は、商標または登録商標です。  
内容の一部または全部の無断転載を禁じます。

【発行元】 株式会社ヨシムラジャパン