

## USB Driver installation procedure

Install two drivers.

- CP210x USB Composite Device
  - CP210x USB to UART Bridge Controller
- (Two drivers must be installed.)

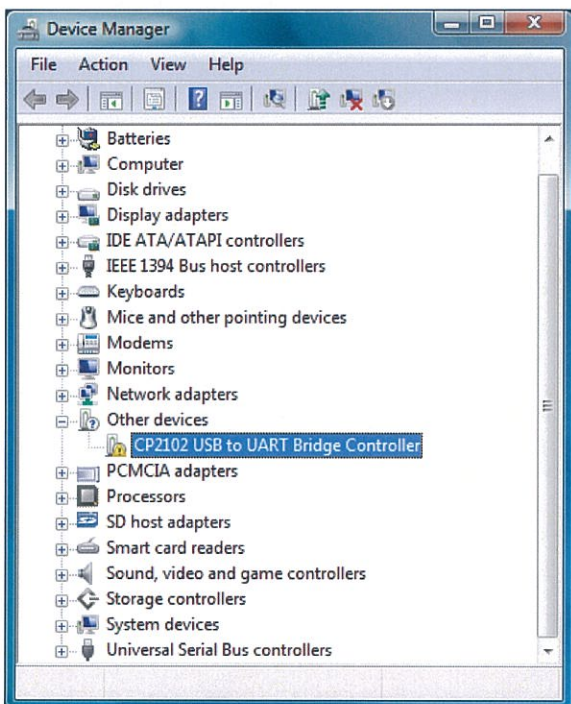
"Win2K\_XP" folder will be copied in the hard disc from the CD-ROM.

(In this explanation, copy to "E:\Temp")

Connect USB I/F(interface) cable to P.C.  
The window of "Found New Hardware" will show up a short while.



Click "Ask me again later".



Go to "Start"→"Control Panel"→"System and Maintenance"→"Device Manager".  
Open properties of "CP2102 USB to UART Bridge Controller".

## USBドライバ インストール手順

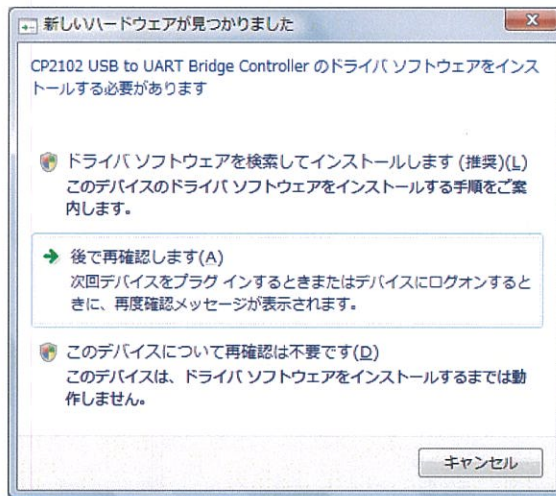
インストールするドライバは2種類です。

- CP210x USB Composite Device
  - CP210x USB to UART Bridge Controller
- どちらか一方のみのインストールでは正常に動作しません。

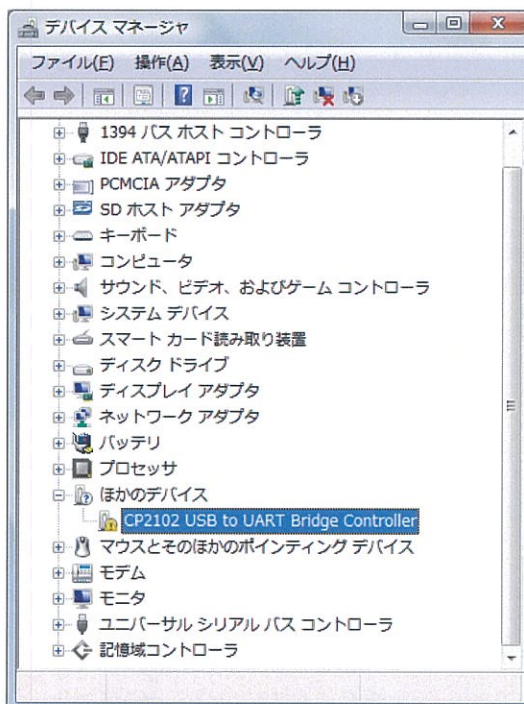
最初にCD-ROM内のWin2K\_XPフォルダをパソコンの任意の場所にコピーします。

(本書ではE:\Tempへコピーした例で説明します。)

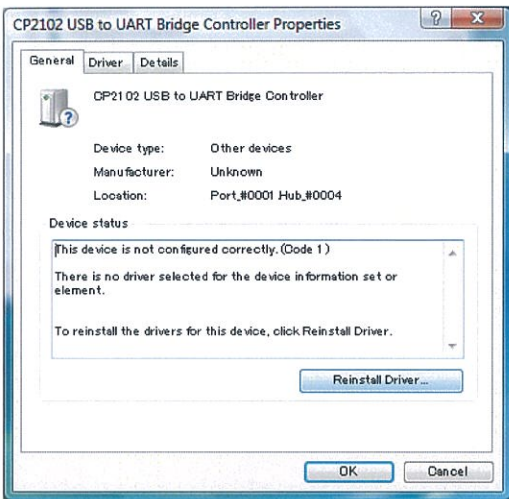
USB I/F(インターフェイス)ケーブルをパソコンに接続し、しばらく待つと「新しいハードウェアが見つかりました」というウィンドウが開きます。



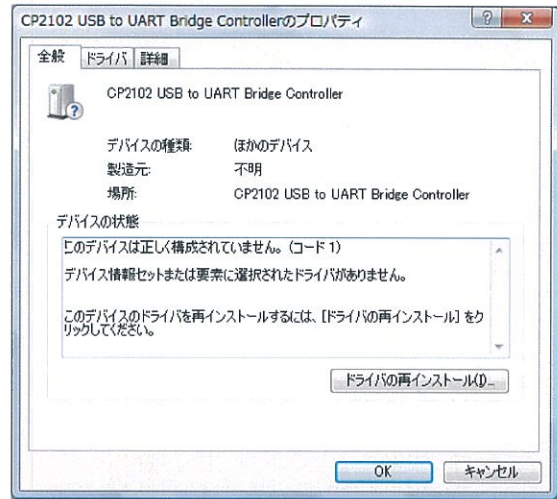
【後で再確認します】をクリックします。



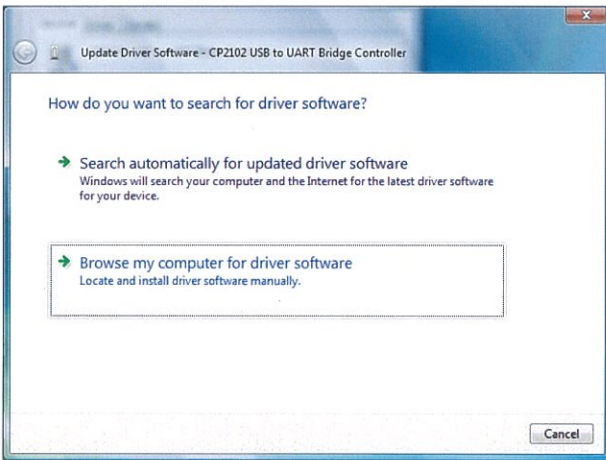
【スタート】→【コントロールパネル】→【システムとメンテナンス】→【デバイスマネージャ】と進みます。  
CP2102 USB to UART Bridge Controllerを右クリックしてプロパティを開きます。



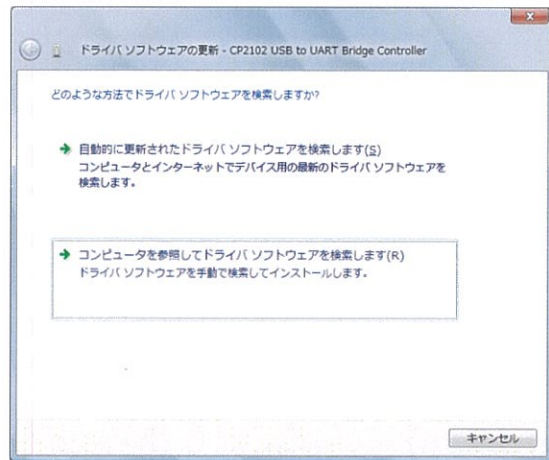
Click "Reinstall Driver..." of "General" tab.



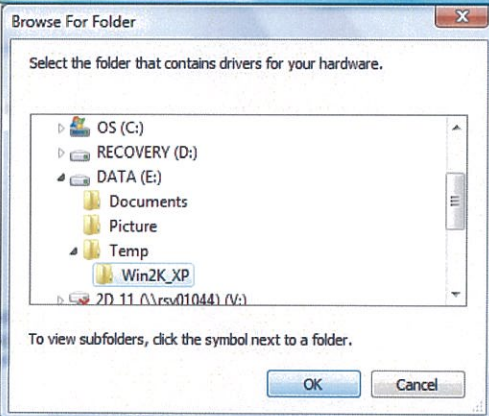
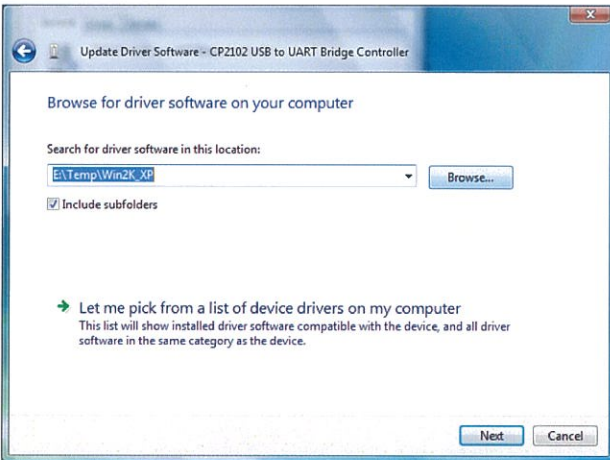
全般タブの【ドライバーの再インストール】をクリックします。



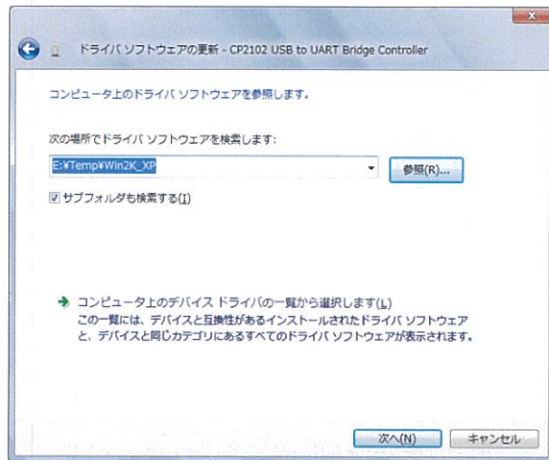
Click "Browse my computer...".



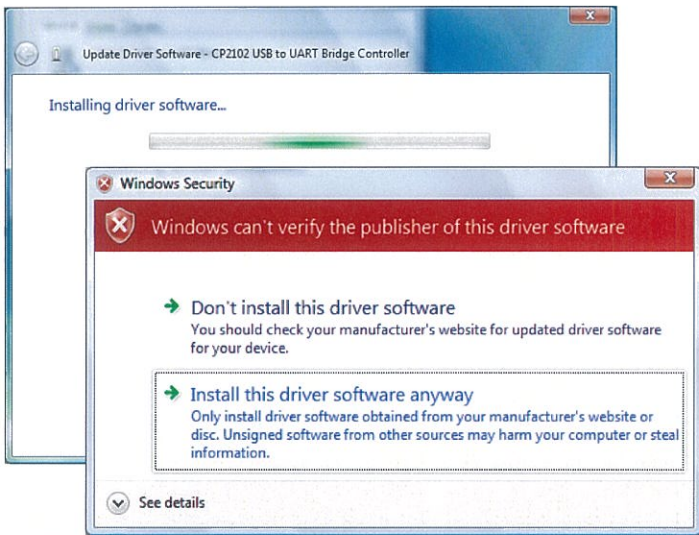
【コンピューターを参照して...】をクリックします。



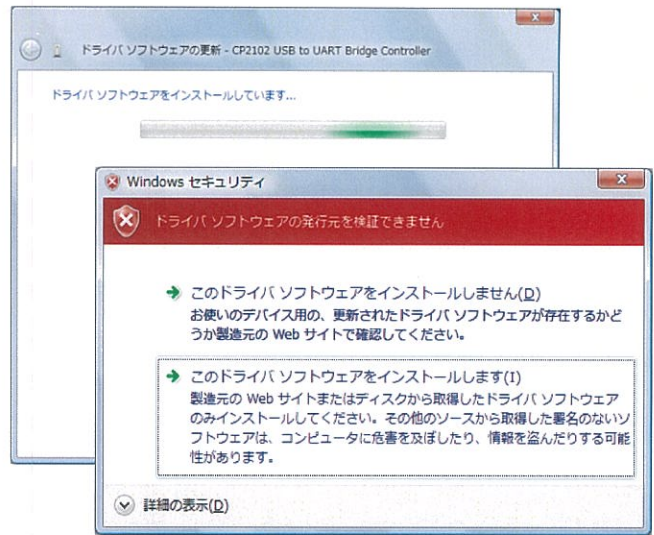
Click "Browse" and select "Win2K\_XP" folder.  
Click "OK".  
Click "Next".



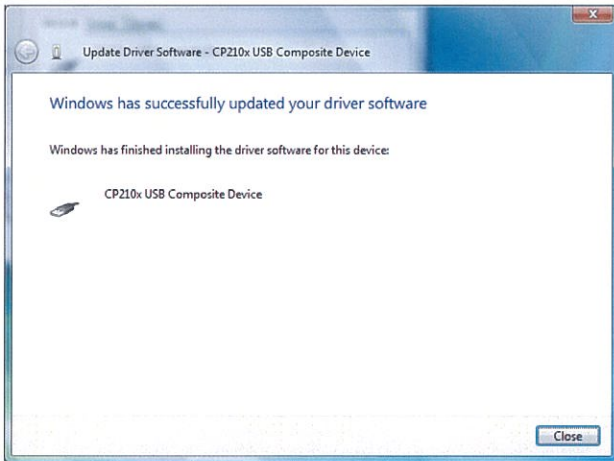
【参照】をクリックしてコピーしたWin2K\_XPフォルダを指定し、  
【OK】をクリックします。  
【次へ】をクリックします。



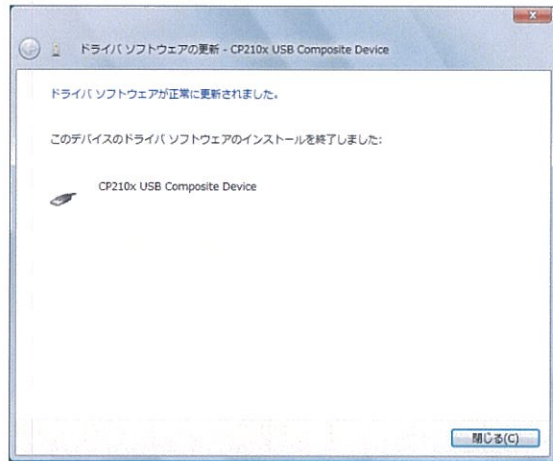
"CP210x USB Composite Device" installation begins. During the installation, the window would show up, click "Install this driver software anyway".



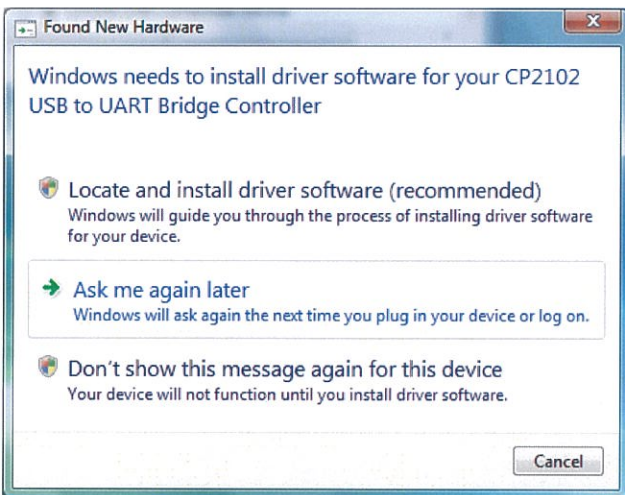
CP210x USB Composite Deviceのインストールが始まります。途中で図のような警告がでた場合は【このドライバーソフトウェアをインストールします】をクリックします。



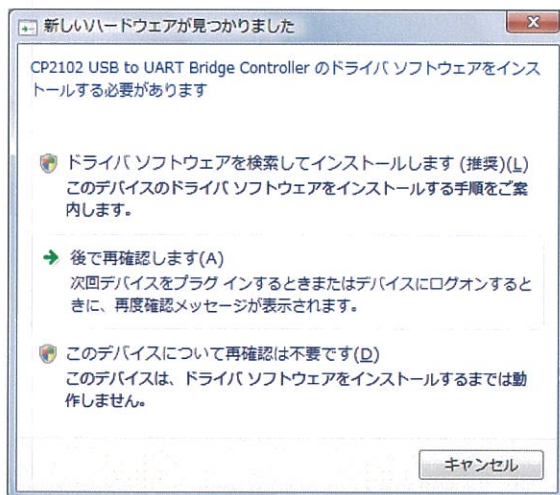
"CP210x USB Composite Device" installation finished. Click "Close" the window and properties.



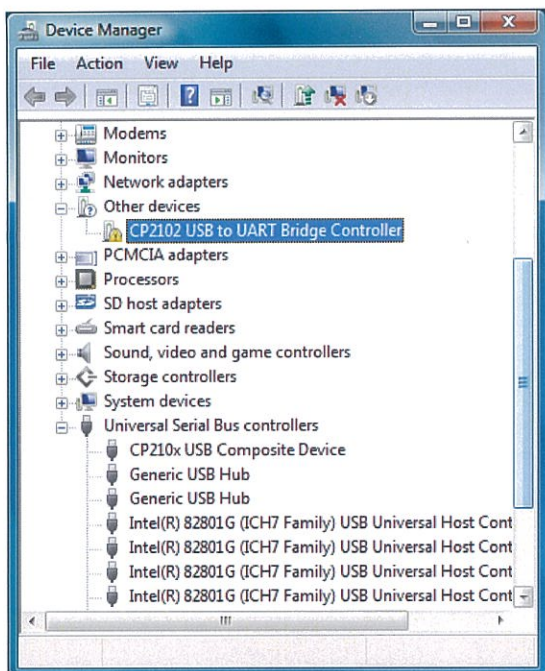
CP210x USB Composite Deviceのインストールが完了しました。【閉じる】をクリックします。プロパティも【閉じる】をクリックします。



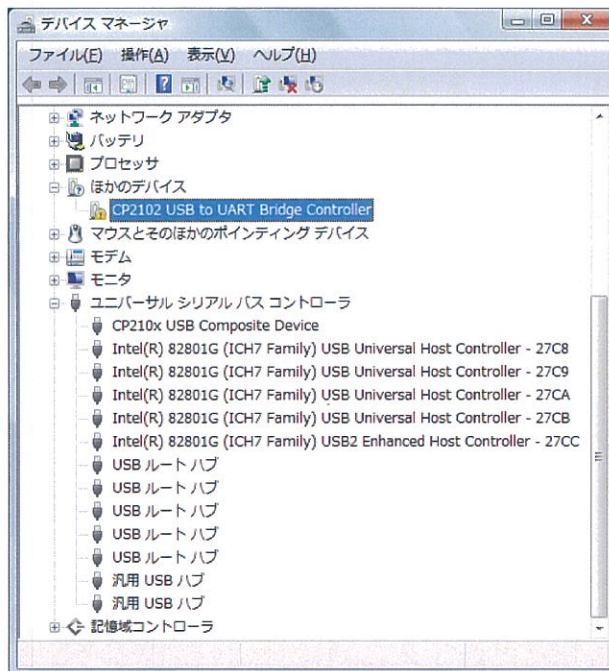
The window of "Found New Hardware" will show up again. Click "Ask me again later".



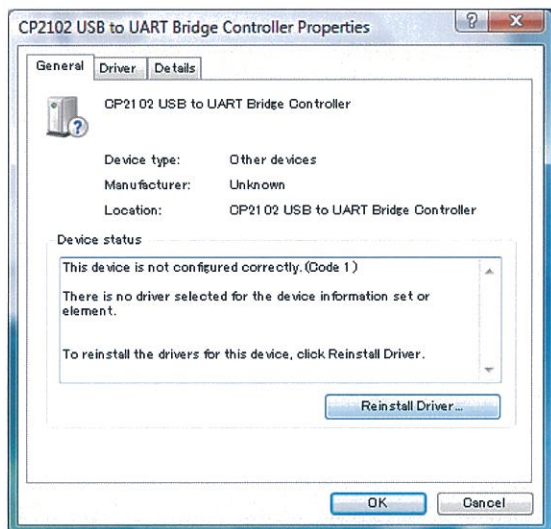
再び「新しいハードウェアが見つかりました」というウィンドウが開きます。【後で再確認します】をクリックします。



Open properties of "CP2102 USB to UART Bridge Controller" from "Device Manager" again.



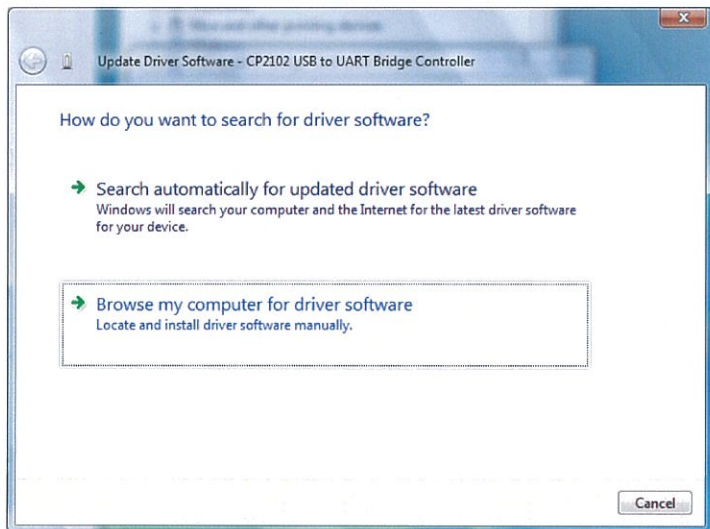
再びデバイスマネージャーからCP2102 USB to UART Bridge Controllerを右クリックしてプロパティを開きます。



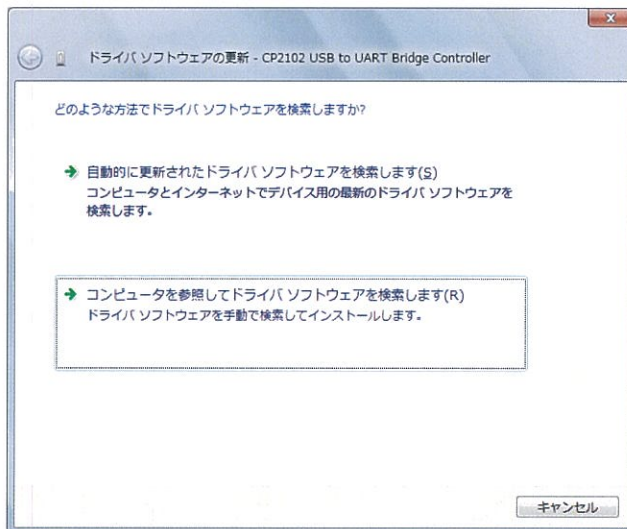
Click "Reinstall Driver..." of "General" tab.



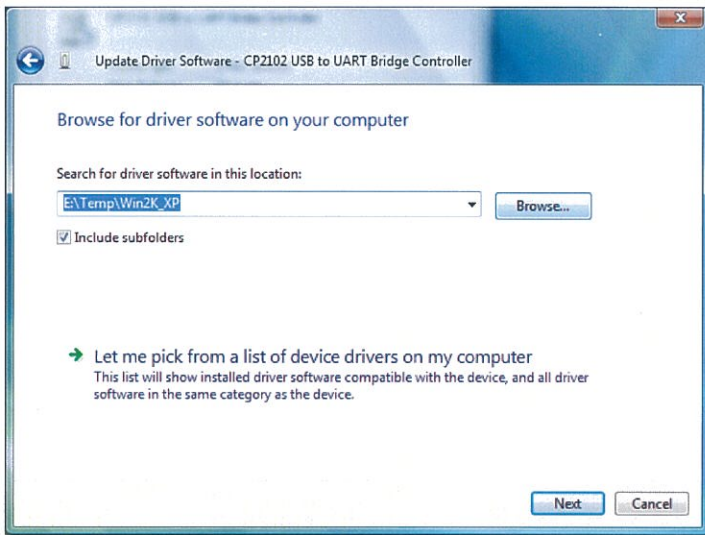
全般タブの【ドライバーの再インストール】をクリックします。



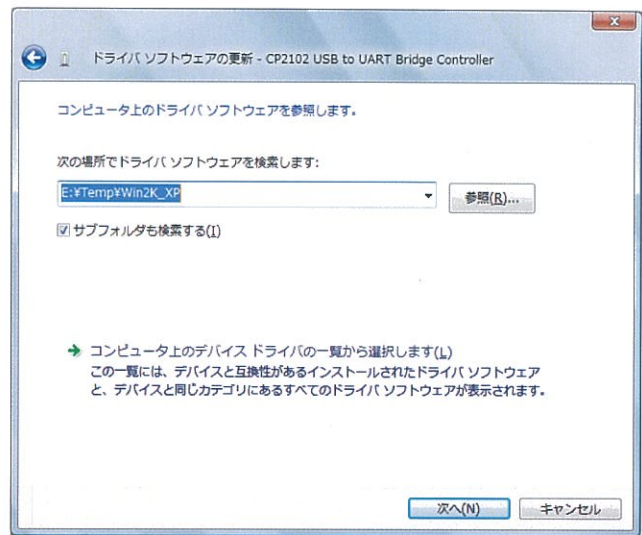
Click "Browse my computer...".



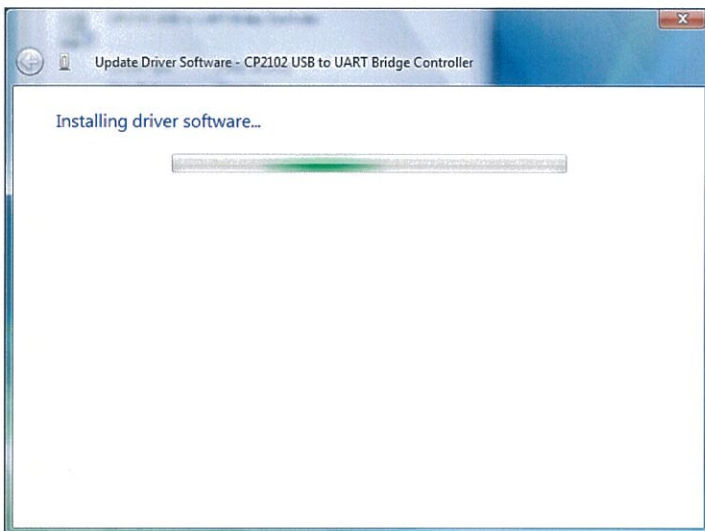
【コンピューターを参照して...】をクリックします。



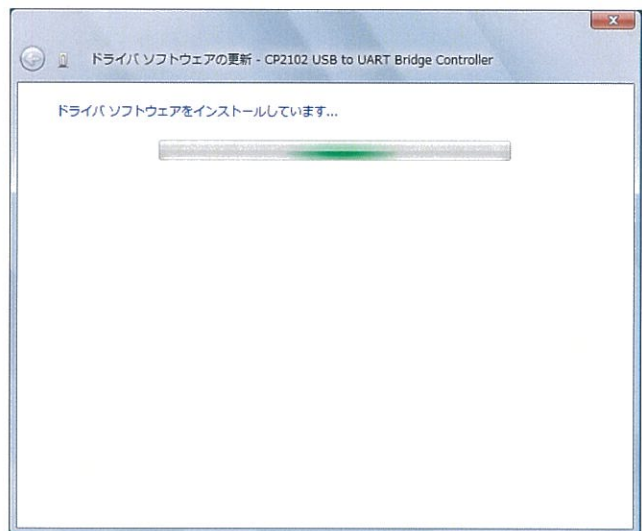
Click "Browse" and select "Win2K\_XP" folder.  
Click "OK".  
Click "Next".



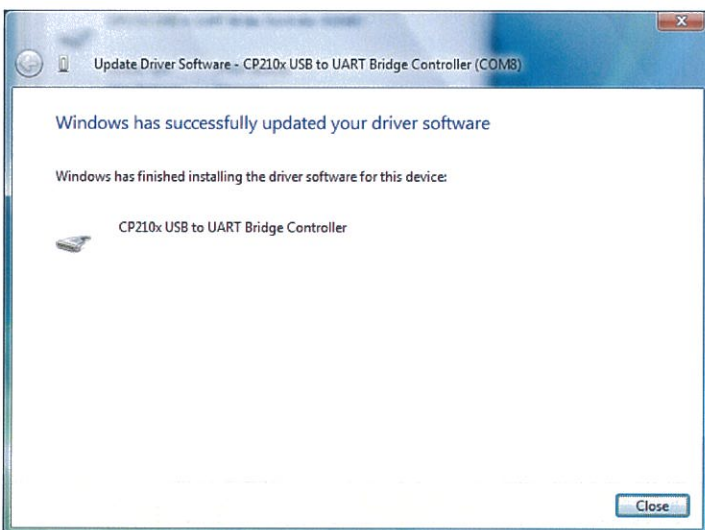
【参照】をクリックしてコピーしたWin2K\_XPフォルダを指定し、  
【OK】をクリックします。  
【次へ】をクリックします。



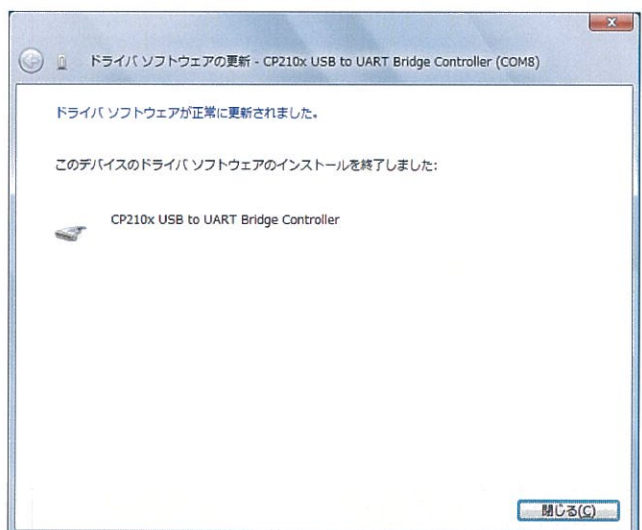
"CP210x USB to UART Bridge Controller" installation begins.



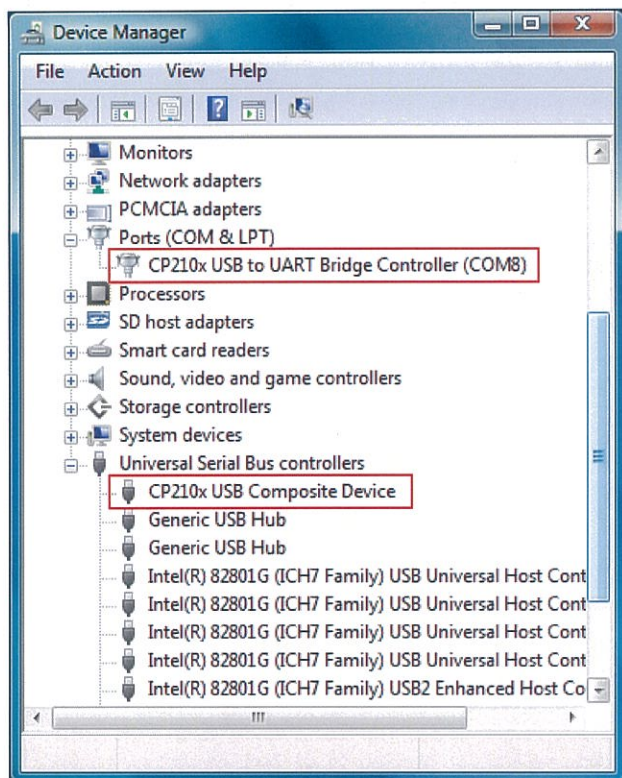
CP210x USB to UART Bridge Controllerのインストールが始まります。



"CP210x USB to UART Bridge Controller" installation finished.  
Click "Close" the window and properties.



CP210x USB to UART Bridge Controllerのインストールが完了しました。  
【閉じる】をクリックします。  
プロパティも【閉じる】をクリックします。



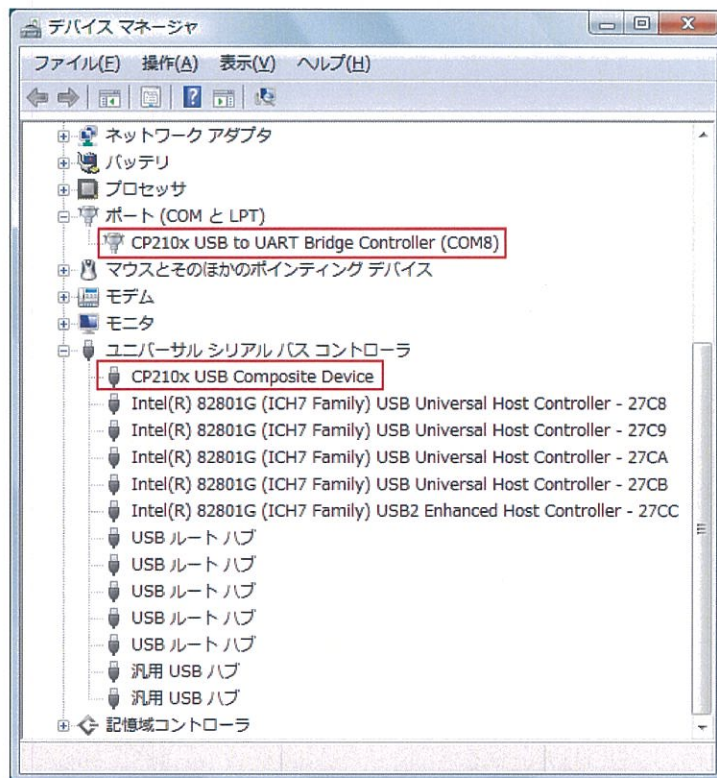
After connecting USB I/F cable and opening "Device Manager".

Confirm the port number and indication of "CP210x USB Composite Device" and "CP210x USB to UART Bridge Controller (COM\*)" as the window image.

This window shows that COM8 has the partition.

In EM Pro menu, go to "Set"→"Communication" then change the port to designated COM port.

After installation, the recommendation window of the driver update would show up, but ignore it.



最後にUSB I/Fケーブルをパソコンに接続した状態でデバイスマネージャーを開いて、デバイスの状態と割り当てられたCOMポート番号を確認します。

正常にインストールが完了した場合、デバイスマネージャーにCP210x USB Composite DeviceとCP210x USB to UART Bridge Controller (COM\*)が表示されます。

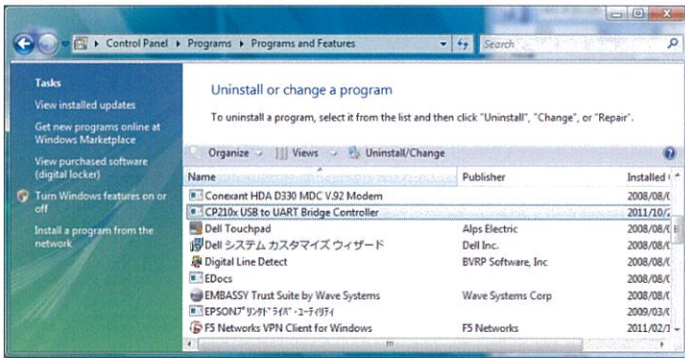
図ではCOM8に割り当てられています。

EM Pro メニューのSet → CommunicationからCOMポート指定を割り当てられたポートに変更してください。

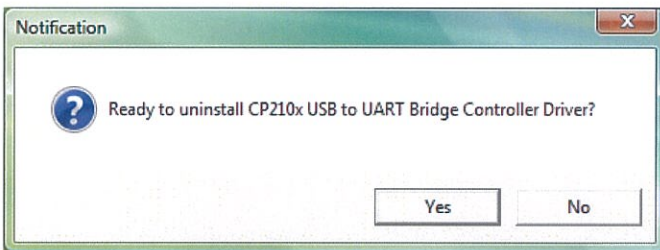
ドライバのインストール後に最新ドライバへのアップデートを促すメッセージが出る場合がありますが、アップデートしないで下さい。

## USB Driver uninstallation procedure

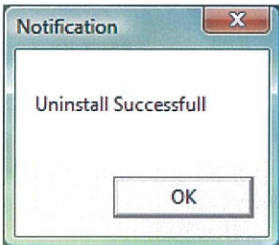
Go to "Start"→"Control Panel"→"Programs"→  
"Programs and Features".



Select "CP210x USB UART Bridge Controller".  
Click "Uninstall/Change".



Click "Yes".



Click "OK".

### CAUTION!

Specifications are subject to be changed without notice.

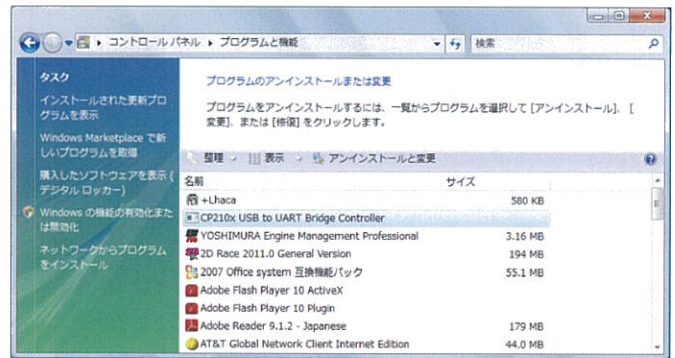
All trademarks used in this user manual are the property of their respective owners.

Copyright Yoshimura Japan Co.,Ltd.

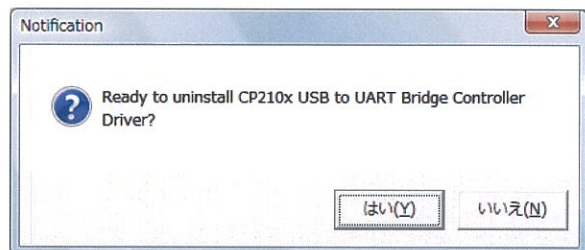
[Published by] YOSHIMURA JAPAN Co.,Ltd.

## USBドライバ アンインストール手順

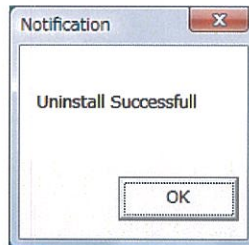
【スタート】→【コントロールパネル】→【プログラムと機能】へ進みます。



CP210x USB to UART Bridge Controllerを選択し、  
【アンインストールと変更】をクリックします。



【はい】をクリックします。



【OK】をクリックします。

### 注意！

将来予告なしに内容変更することがあります。

会社名・商品名は、商標または登録商標です。

内容の一部または全部の無断転載を禁じます。

【発行元】 株式会社 ヨシムラジャパン