

KAWASAKI Z650RS 機械曲ストレートサイクロン Duplex Shooter 政府認証

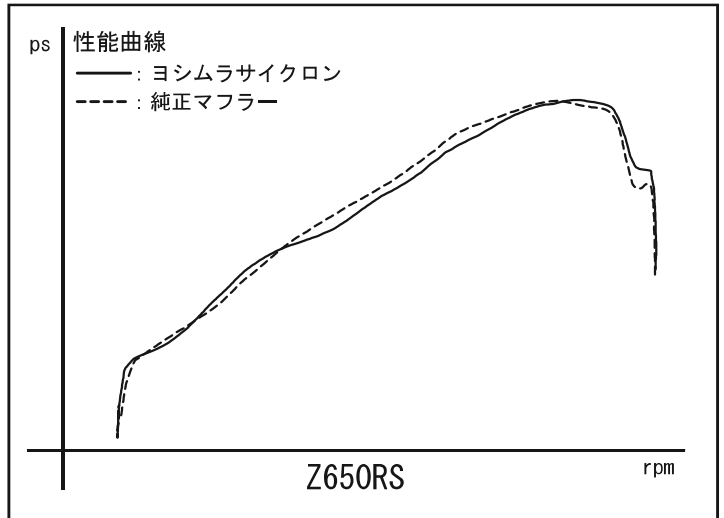
取扱説明書

- 作業に入る前に必ず取扱説明書を熟読して下さい。
- 作業中は本書を手元に置き、指示に従って作業を進めて下さい。
- 本書は製品を廃棄するまで確実に保管して下さい。

- ▲危険** 怠ると怪我につながる注意事項を示してあります。
- ▲注意** 怠ると部品の損傷等につながる注意事項を示してあります。
- 参考** スムーズに作業を進める上でのポイントや参考となる事項を示してあります。

1. 適応車種及び諸元表

車名	KAWASAKI Z650RS	
車両型式	8BL-ER650M	
エンジン型式	ER650KE	
認証番号	JMCA1022001225	
サイクロン型式	K266SST11	
素材	SUS	
品番	ヨシムラストレートサイクロン : 110-266-6660	
重量	純正マフラー	: 8.4 kg
	ヨシムラストレートサイクロン	: 7.3 kg



2. セット内容

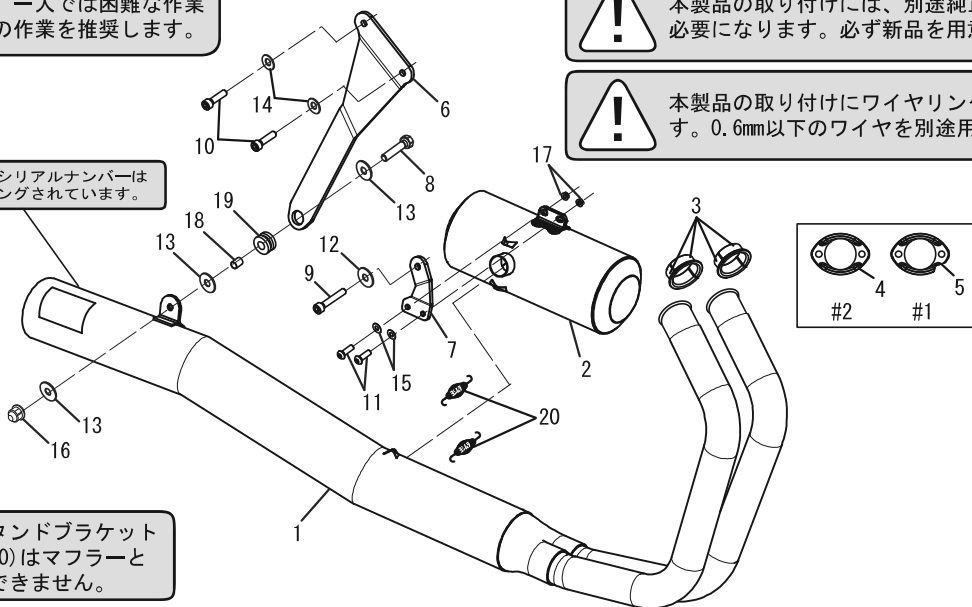
触媒	オイル交換	オイルフィルター交換	センタースタンド	ガスケット	カウル加工	サイレンサーリメイク
有	可能	可能	無	純正品を使用	無	不可

! 本製品の取り付けは、一人では困難な作業があります。二人での作業を推奨します。

! 本製品の取り付けには、別途純正ガスケットが必要になります。必ず新品を用意して下さい。

! 本製品の取り付けにワイヤリング作業があります。0.6mm以下のワイヤを別途用意して下さい。

ロットナンバー/サイクロン型式/シリアルナンバーは裏側のプレートにレーザーマーキングされています。



! ヨシムラ製リアスタンドブラケット (品番: 584-235-*000) はマフラーと接触するため併用できません。

NO.	品名	数	品番	NO.	品名	数	品番
1	マフラーASSY	1	140-266-6660	12	平ワッシャM8×2.6	1	812-108-2600
2	サブサイレンサー	1	139-266-5850	13	SUSワッシャM8×2.6 (黒)	3	812-908-2615
3	口金#154	4	138-266-2F40	14	SUSワッシャM8×2.2 (黒)	2	812-908-2215
4	鑄造フランジ	1	117-045-0250	15	SUSワッシャM6×1.3	2	812-206-1310
5	鑄造フランジ (逃げ加工有り)	1	117-045-3201	16	袋ナットM8 (黒)	1	82D-208-1250
6	マフラーステー	1	161-266-0200	17	フランジナットM6	2	823-006-1000
7	サブサイレンサーステー	1	161-266-0210	18	グロメットカラー	1	850-208-1212
8	六角ボルトM8×30 (黒)	1	802-708-5030	19	グロメットラバー	1	553-565-0000
9	キャップボルトM8×40	1	800-208-5040	20	マフラー(Spring (フローティング))	2	118-001-0000
10	キャップボルトM8×30 (黒)	2	800-708-5030	※	タイラップ L100	1	831-002-0100
11	ボタンボルトM6×20	2	803-206-4020	※	スプリング取付工具	1	100-000-0000