

Z900 Slip-On R-11 サイクロン 1エンド EXPORT SPEC 政府認証 ヒートガード付属

## 取扱説明書

- 作業に入る前に必ず取扱説明書を熟読して下さい。
- 作業中は本書を手元に置き、指示に従って作業を進めて下さい。
- 本書は製品を廃棄するまで確実に保管して下さい。

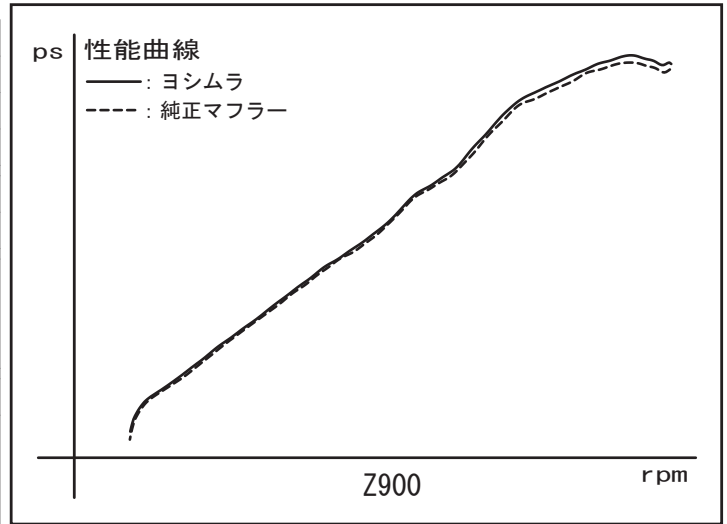
製品情報ページ



- ▲危険** 怠ると怪我につながる注意事項を示してあります。
- ▲注意** 怠ると部品の損傷等につながる注意事項を示してあります。
- ▲参考** スムーズに作業を進める上でのポイントや参考となる事項を示してあります。

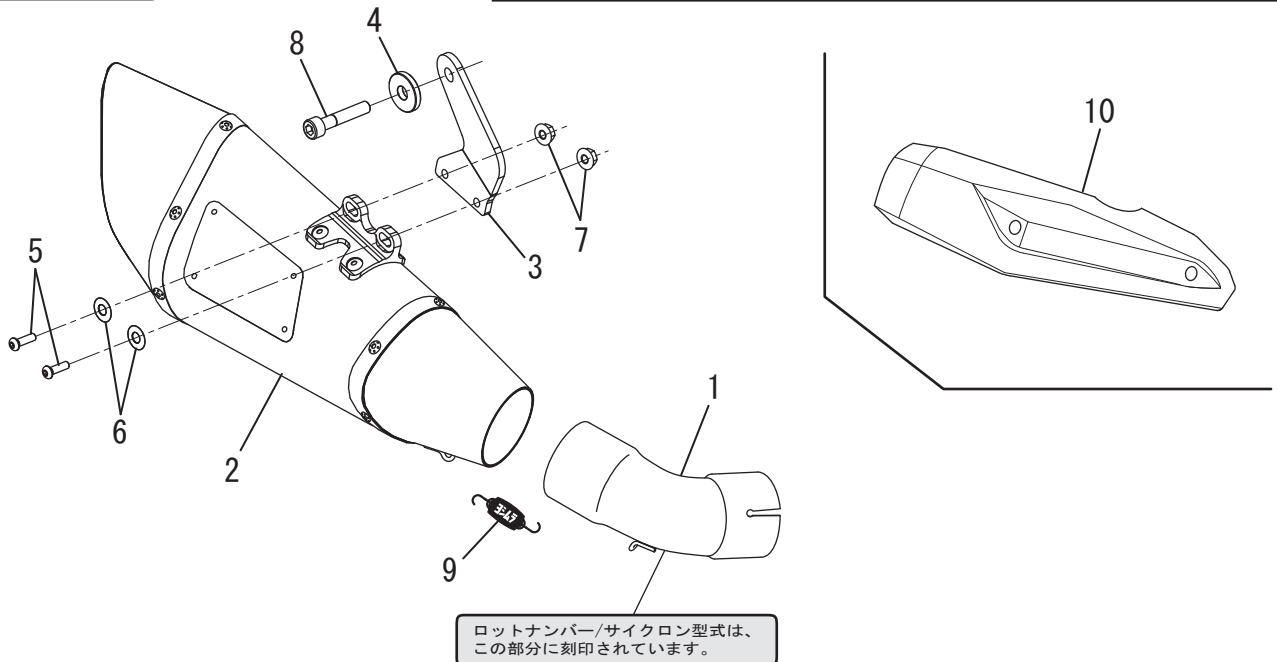
## 1. 適応車種及び諸元表

車名	KAWASAKI Z900		
車両型式	2BL-ZR900B		
エンジン型式	ZR900BE		
認証番号	JMCA1018001147		
サイクロン型式	K279S11C1		
素材	SUS304 / Ti カーボン		
品番	サテンフィニッシュサイレンサー	:	110-279-5E30
	メタルマジックサイレンサー	:	110-279-5E20
	チタンブルーサイレンサー	:	110-279-5E80B
重量	純正マフラー	:	4.7 kg
	サテンフィニッシュサイレンサー	:	2.1 kg
	メタルマジックサイレンサー	:	2.1 kg
	チタンブルーサイレンサー	:	1.9 kg



## 2. セット内容

触媒	オイル交換	オイルフィルター交換	センタースタンド	ガスケット	カウル加工	サイレンサーリメイク
無	可能	可能	無	純正品	無	可能



NO.	品名	数	品番	NO.	品名	数	品番
1	テールパイプ	1	185-279-5E00	6	SUSワッシャM6×13	2	812-206-1310
2	サイレンサー(サテンフィニッシュカバー)	1	139-279-5E30	7	フランジナットM6	2	823-006-1000
	サイレンサー(メタルマジックカバー)		139-279-5E20	8	キャップボルトM10×65P1.25	1	800-210-5065
	サイレンサー(チタンブルーカバー)		139-279-5E80B	9	マフラー Springs (フローティング)	1	118-001-0000
3	サイレンサーステー	1	161-279-0200	10	カーボンヒートガード	1	161-279-0610
4	スパーサーカラー 10-30-5	1	850-010-3005	※	スプリング取付工具	1	100-000-0000
5	ボタンボルトM6×20	2	803-206-4020				